



بهرسازان
BEHSAZAN

BEHSAZAN



بهرآزان
BEHSAZAN

در اینجا نقش و رنگ در هم آمیختند و میرقصانند چشم انسان را

در اینجا روح انسان سینوازد ساز پنجهان را

در آغوش طبیعت حبای میگردد خیال ما

که دست ایزد یکتا عجب نقشی زده اینجا



بهسازان
BEHSAZAN

WWW.BEHSAZAN.CO

سلام

اینجا مجتمع بزرگ بهسازان سنگ میرزایی و شعار ما از طبیعت تا خانه شما راهی نیست. گروه بهسازان با سی سال سابقه درخشان با افتخار یکی از بزرگترین و مدرن ترین کارخانجات تولید سنگ های ساختمانی در ایران است که با بهره گیری از دو خط تولید اتوماتیک سالیانه بیش از 700 هزار متر مربع انواع سنگ های گرانیت کریستال مرمریت اونیکس و تراورتن را تولید میکند.

خط تولید اسلب گرانیت این مجموعه یکی از بروز ترین خطوط گرانیت در خاورمیانه است و قابلیت تولید سالیانه نیم میلیون متر مربع اسلب گرانیت با بهترین کیفیت را دارا می باشد.

مجموعه بهسازان جهت ارائه محصولات تولیدی خود و ارتباط مطلوب تر با شما مشتریان عزیز، اقدامات موثری انجام داده که عبارتند از سه شعبه در استان اصفهان شهرک صنعتی محمود آباد، یک شعبه در استان تهران شهرک صنعتی شمس آباد، چهار شعبه در استان فارس، دو شعبه در استان کرمان، یک شعبه در کشور صربستان و یک شعبه در کشور افغانستان و اما خانواده بزرگ بهسازان در راستای خرید آسان تر و رفاه حال شما مشتریان عزیز و انبوه سازان محترم اپلیکشنی را طراحی کرده که از طریق آن میتوانید به اطلاعات فروشگاه از جمله نوع، ابعاد و موجودی سنگ ها دسترسی کامل داشته باشید.

**خانه رویایی خود را از ما بخواهید
کیفیتی سزاوار شما و اعتباری خدشه ناپذیر**

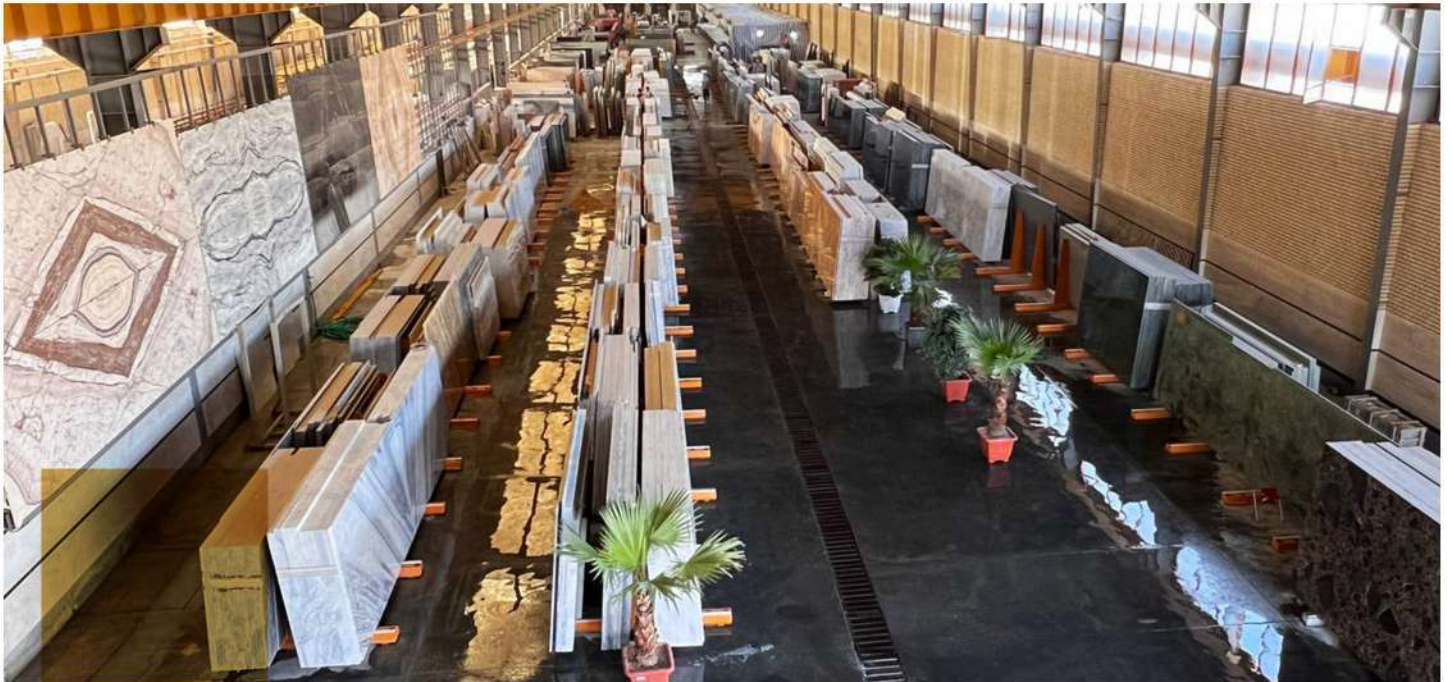
NEW DESIGN
EXCELLENT QUALITY
BEAUTY

BEHSAZAN



بہ سازان
BEHSAZAN

WWW.BEHSAZAN.CO



BEHSAZAN



مرمر

سنگ مرمر به انگلیسی ONYX STONE و ONYX MARBLE نیز گفته می‌شود. سنگ مرمر (در متون طب سنتی رخام و حجر الرخام) از سنگ‌های دگرگونی است که از دگرگونی سنگ آهک به وجود آمده است. کانی اصلی تشکیل دهنده آن کلسیت است. از این سنگ به صورت گسترده‌ای برای مجسمه‌سازی استفاده شده است. نمای بنای تاج محل از سنگ مرمر است، این سنگ در بناهای زیارتی و حرم‌های امامان نیز استفاده می‌شود. سنگ مرمر معمولی در بازارهای جهانی به نام آنیکس مشهور است. از ویژگی‌های برجسته سنگ مرمر، عبور نور است.

مرمر چه نوع سنگی است؟

تعریف علمی مرمر: نوعی سنگ دگرگونی است که حاصل دگرگونی ناحیه ای سنگ‌های آهکی و دولومیتی رس دار است. در درجات ضعیف و متوسط، دولومیت نیز مانند کلسیت به صورت مرمر در می‌آید به شرطی که سیلیس در محیط وجود نداشته باشد. در اثر دگرگونی سنگ‌های آهکی که از کلسیت خالص تشکیل شده باشند فقط اندازه دانه‌ها درشت ترمی شود. سنگ مرمر، چینی یا کریستال، انیکس و مرمریت طبق تعریف بالا در این گروه قرار دارند.

طبق تعریف استاندارد (ASTM C 119 – AMERICA SOCIETY OF TESTING MATERIALS)

مرمر به گروهی از سنگ‌های آهکی که تحت تأثیر دگرگونی ناحیه ای دوباره متبلور شده‌اند یا حاصل تغییر شرایط دما و فشار تراورتن‌ها در هنگام تبلور می‌باشند اطلاق می‌شود.



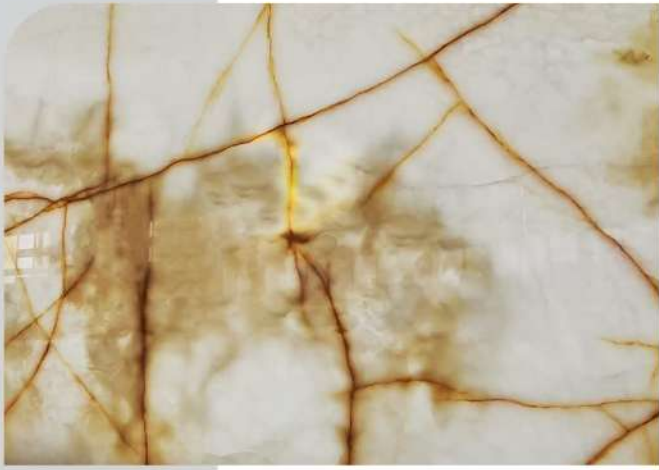
NEW DESIGN
EXCELLENT QUALITY
BEAUTY



بهرسازان
BEHSAZAN

WWW.BEHSAZAN.COM





White Onyx

مرمر سفید



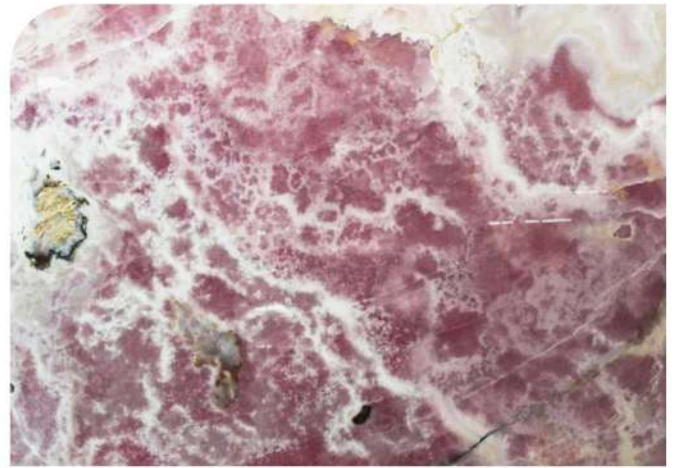
Blue Onyx

مرمر آبی



Seven Colors Onyx

مرمر سون کالرز



Pink Onyx

مرمر صورتی



Green Onyx

مرمر سبز



Orange Onyx

مرمر یرتقالی



بهرسازان
BEHSAZAN



Pink Onyx

مرمر صورتی



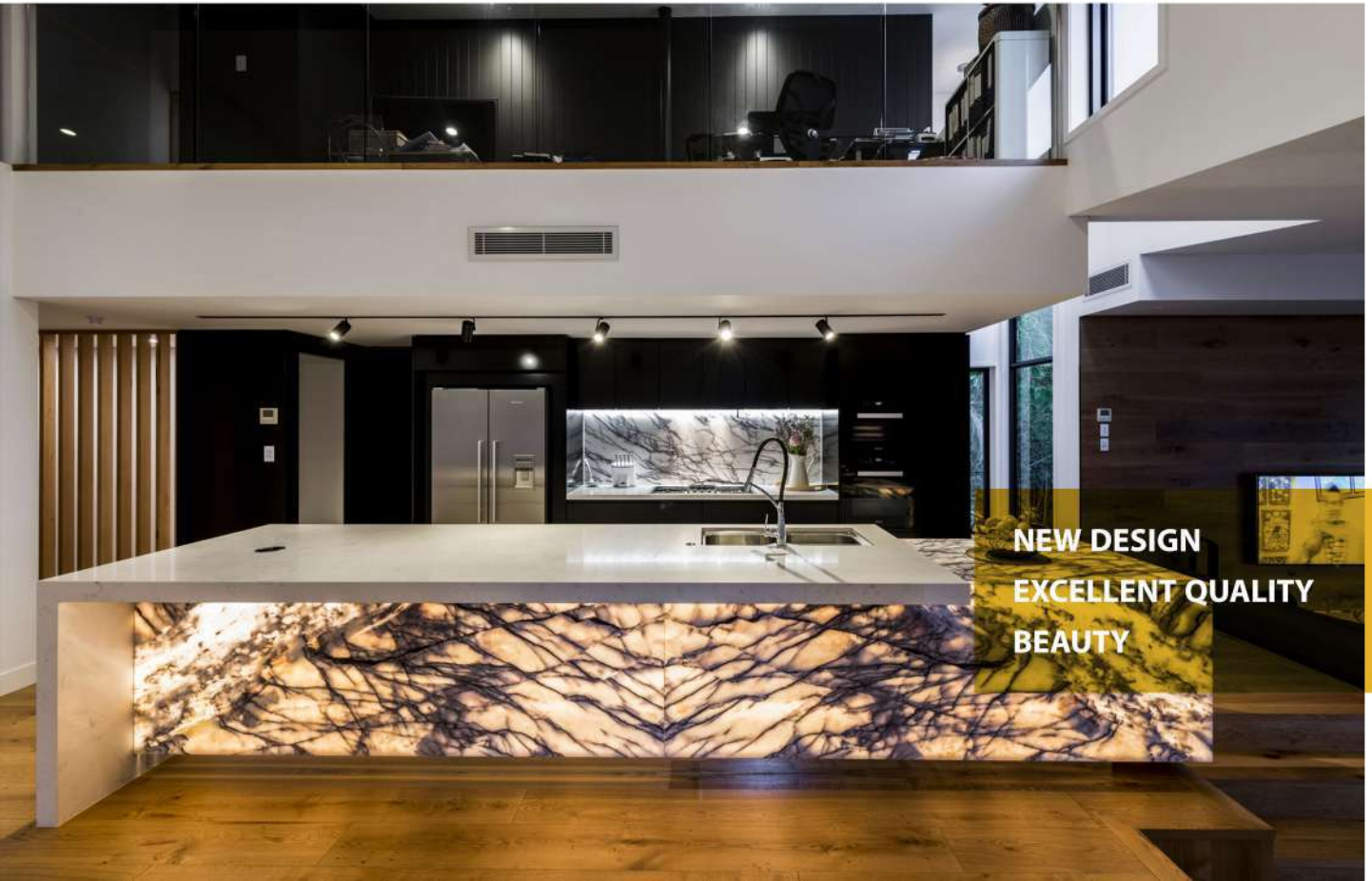
Blue Onyx

مرمر آبی



BEHSAZAN

WWW.BEHSAZAN.COM



NEW DESIGN
EXCELLENT QUALITY
BEAUTY



سنگ تراونیکس سنگی با ترکیب تراورتن و مرمریت می باشد که با توجه به نور گذر بودن برخی از این سنگ ها از آن بعنوان انیکس یا همان مرمر در صنعت سنگ یاد می شود. استفاده از این سنگ در دکوراسیون داخلی ساختمان زیبایی خاصی در طراحی معمار و آرشیتکت به ساختمان می دهد.

تراونیکس در رنگ های مختلف: طلایی، زرد، سفید و شکلاتی است.

با توجه به مطالعات پتروگرافی بافت سنگ به طور کامل از کانی های کربناته تشکیل شده و کانی های اصلی سنگ شامل کلسیت، آراگونیت و کربنات آهن می باشد.

موارد استفاده از سنگ تراونیکس:

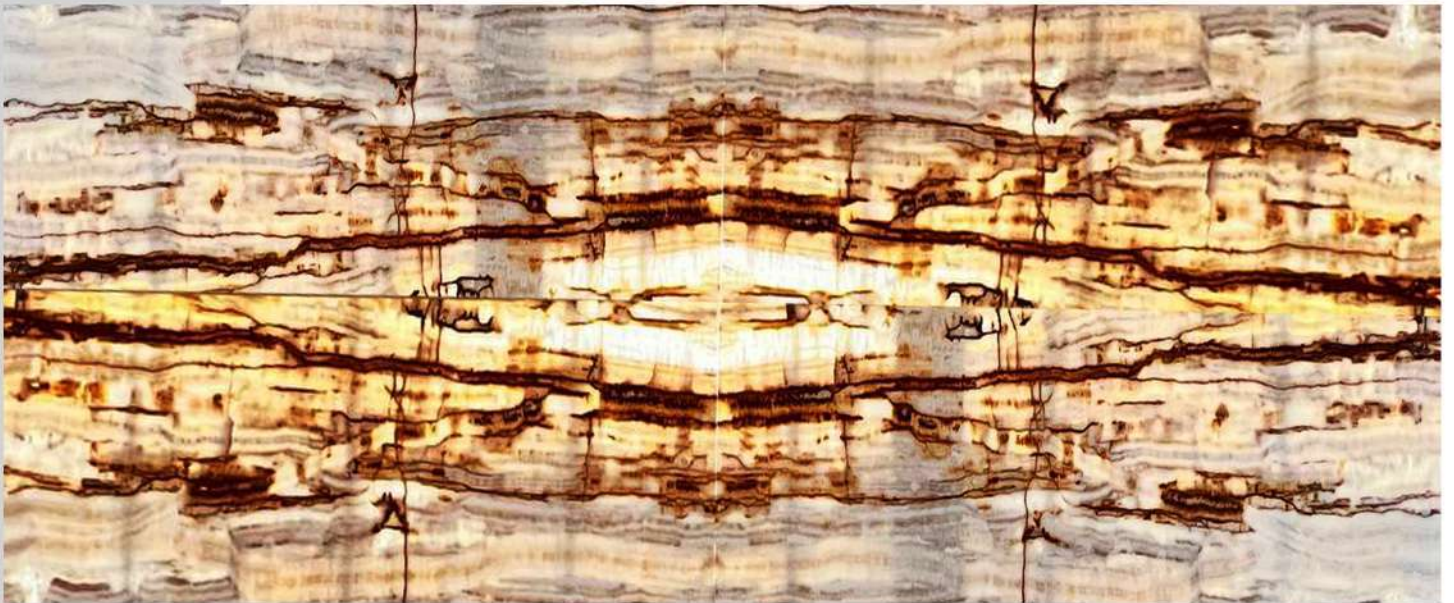
تراونیکس در امور ساختمانی هم برای مصارف خارجی و هم نمای داخلی ساختمان ها مانند پله ها، کف، ستون، دیوار و نمای بیرونی و غیره بکار گرفته می شود.





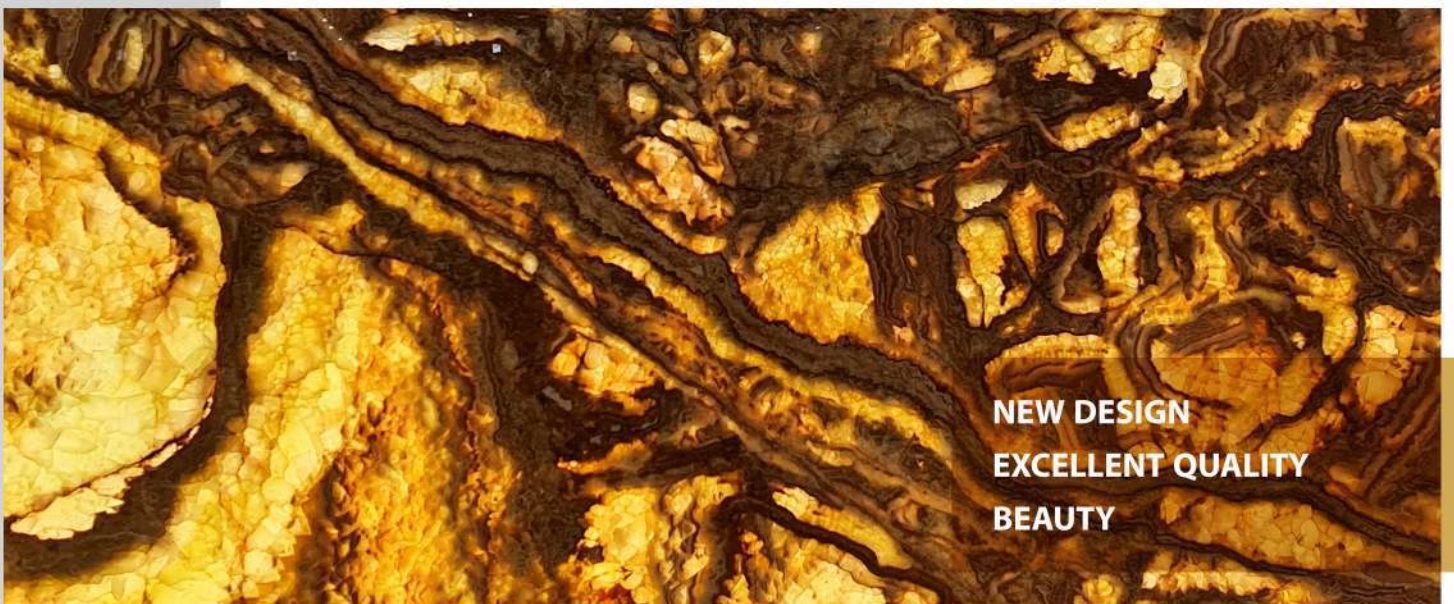
Seven Colors Onyx

مرمر سون کالرز



Candy Design Onyx

مرمر طرح نباتی



Caspian Onyx

مرمر کاسپین



گرانیت

سنگ خارا یا گرانیت (به فرانسوی: GRANITE) گونه‌ای سنگ آذرین درونی اسیدی است. به همین دلیل، بافت آن دارای دانه‌های متوسط تا درشت است و دارای کوارتز (دُرّ کوهی)، میکا، فلدسپات، و پاره‌ای کانی‌های دیگر می‌باشد. بسته به کانی‌های موجود در سنگ خارا و شیمی آن، این سنگ به رنگ‌های گوناگونی، از صورتی تا سفید و خاکستری یافت می‌شود. این سنگ از سنگین‌ترین سنگ‌ها با چگالی 2,75 گرم بر سانتی‌متر مکعب به‌شمار می‌رود.

سنگ خارا یکی از محکم‌ترین و سخت‌ترین سنگ‌ها می‌باشد. به همین خاطر به عنوان مصالح ساختمانی به صورت گسترده‌ای استفاده می‌شود. مقاومت این سنگ در مقابل ساییدگی باعث استفاده گسترده از آن در آزمایشگاه‌ها شده است. مقاومت و سختی بالای این سنگ این امکان را فراهم می‌کند که ورقه‌هایی به ضخامت تنها چند میلی‌متر از این سنگ ساخت. لازم است ذکر شود که واژه گرانیت دارای ریشه لاتین می‌باشد.

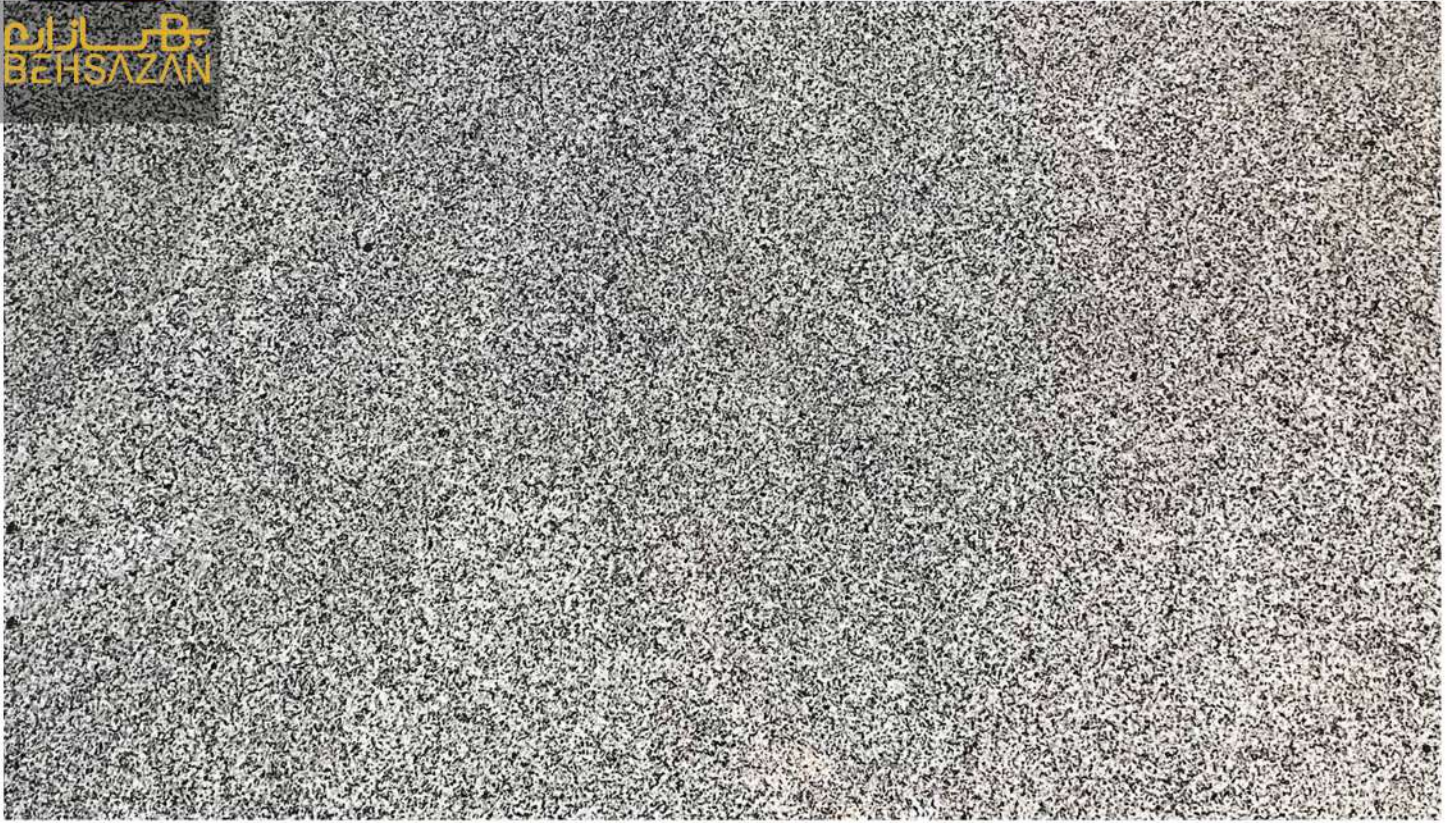
سنگ خارا سنگی است که از سرد شدن توده‌های مذاب اسیدی شکل گرفته است. گرانیت سمبل سختی، مقاومت و دوام است. سنگ خارا به رنگ‌های سفید، خاکستری، پرتغالی، سبز، مشکی، قرمز و غیره دیده می‌شوند. گرانیت‌ها نسبت به سنگ‌های آهکی سخت‌تر اما یکنواخت‌تر هستند. سنگ‌های خارا به راحتی خش برنمی‌دارند و مقاومت آن‌ها در مقابل حرارت بالا می‌باشد. گرانیت بهترین کاربرد را در سنگفرش بیرونی و در مکان‌هایی که در معرض عبور و مرور زیاد است دارد و نیز آن را می‌توان در نمای بیرونی و سنگفرش داخلی ساختمان و پله‌ها استفاده نمود. معادن این سنگ ها در کشورهای آسیای میانه مانند هندوستان، چین، تایوان، ویتنام و ایران موجود است که بسته به عناصر تشکیل دهنده و خواص فیزیکی دارای ویژگی‌های متفاوت هستند. این ویژگی‌ها در کیفیت نهایی سنگ تاثیر مستقیم دارند که از جمله آن می‌توان به جذب آب، مقاومت خمشی و سایشی و میزان عنصر آهن موجود در آن اشاره کرد. این نوع سنگ شامل 2 نوع طبیعی و رنگ شده می‌باشد که از انواع آن می‌توان به سنگ‌هایی با نام هلویی و نخودی و قرمز رنگ شده، بلک گالکسی، شانسی بلک، کارمن رد، بالتیک براون، مپل رد، جوپارنا، مولتی کالررد ولگابلو، بیداسر قهوه‌ای، بیداسر سبز، باش پارادیسو، تن براون، سیلور پرل... اشاره کرد. از آنجا که سنگ خارا سختی بالایی دارد، هزینه برش و فرآوری آن بیش از سنگ‌های آهکی می‌باشد و همچنین دارای طول عمر و دوام بسیار بالاتر از سنگ‌های آهکی است.



NEW DESIGN
EXCELLENT QUALITY
BEAUTY

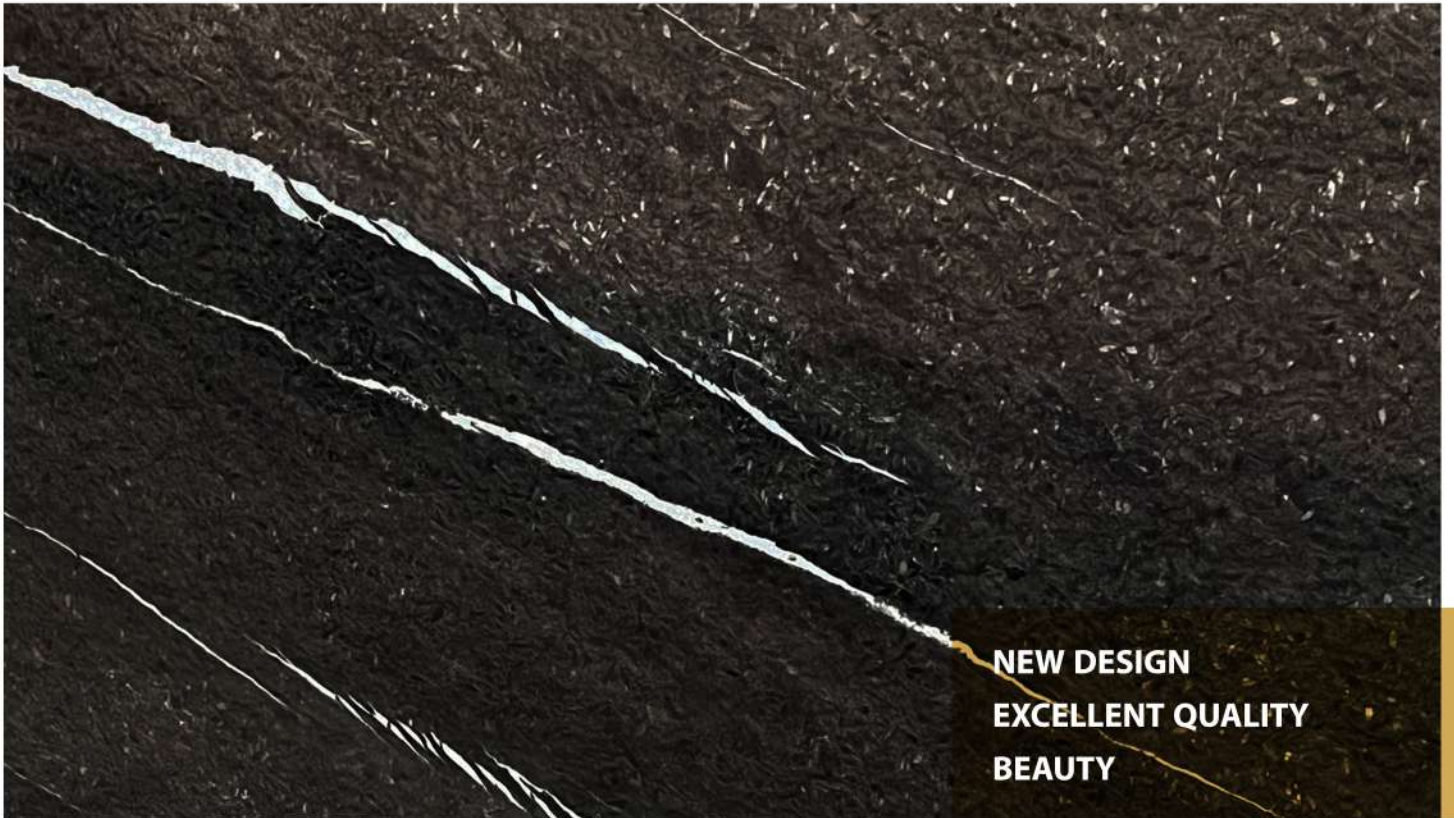


بهرسازان
BEHSAZAN



Natanz Granite

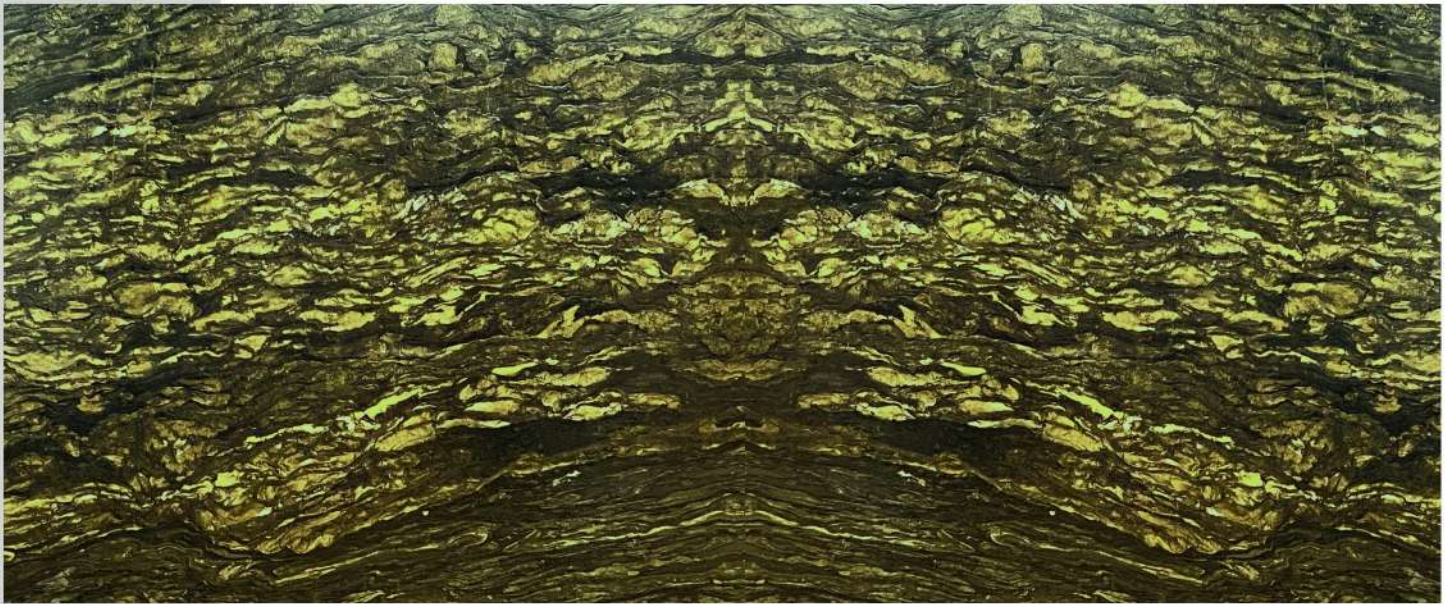
گرانیت نطنز



NEW DESIGN
EXCELLENT QUALITY
BEAUTY

Toysekan Granite

گرانیت توسرکان



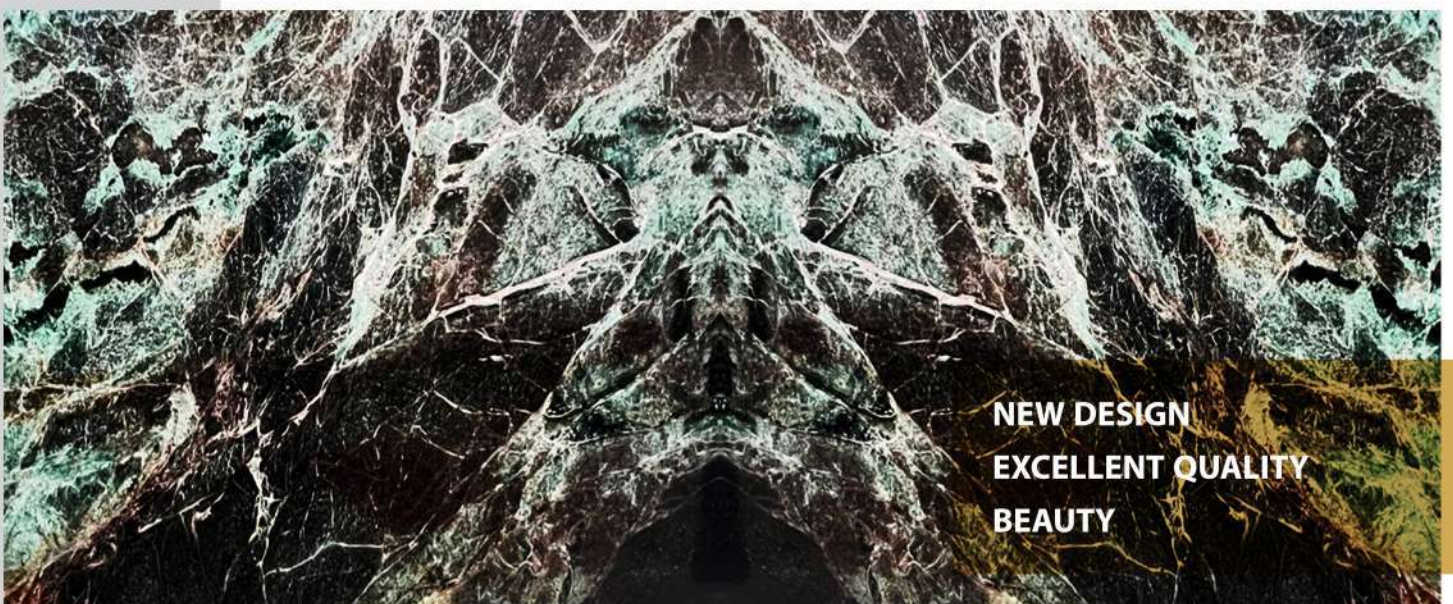
Brushed Rex

گرانیت چرمی



Turquoise Granite

گرانیت فیروزه ای



Royal Granite

گرانیت سلطنتی



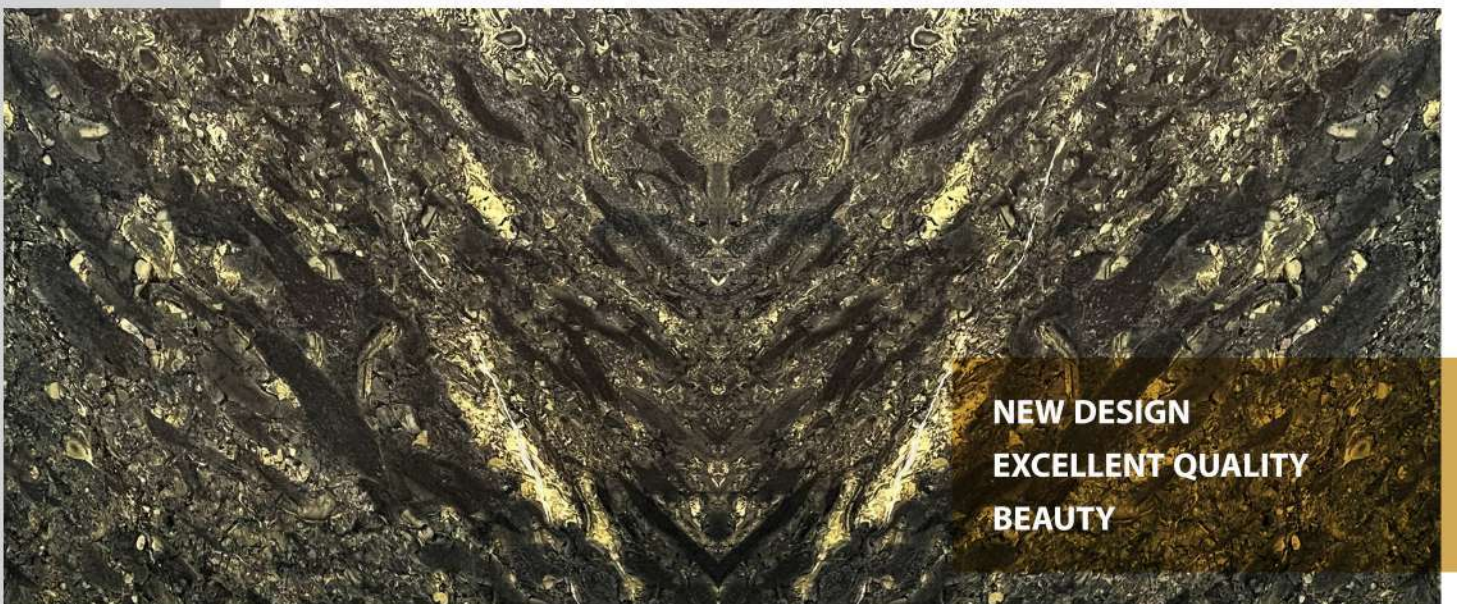
Brushed Rex

گرانیت سیاتل



Sensa Granite

گرانیت سنسا



**NEW DESIGN
EXCELLENT QUALITY
BEAUTY**

Jaguar Granite

گرانیت جگوار



به‌سازان
BEHSAZAN

WWW.BEHSAZAN.COM



NEW DESIGN
EXCELLENT QUALITY
BEAUTY



مرمریت

همانطور که از نام سنگ مرمریت می‌توان حدس زد، این سنگ هم خانواده نزدیک سنگ معروف مرمر است که در انگلیسی با نام ماربل شناخته می‌شود. با اینحال اینطور که به نظر می‌رسد دسته بندی سنگ با نام مرمریت کاربرد جهانی ندارد.

در واقع مرمریت نامی است که تنها در بازار سنگ داخلی ایران به نوعی از سنگ‌ها اطلاق شده که در عرصه بین‌المللی همان زیر شاخه ماربل شناخته می‌شوند. ماربل بین‌المللی به نوعی از سنگ گفته می‌شود که ترکیبی از سنگ‌های دگرگونی و آهکی باشد. وزن این نوع سنگ سنگین‌تر از سنگ آهک معمولی است و از بلورهای کلسیت متشکل شده. انواع مختلف ماربل مثل ماربل دولومیت دارای بافت یکپارچه پیوندی یا موزاییکی هستند.

سنگ مرمریت یکی از انواع سنگ‌های رسوبی به حساب می‌آید. این سنگ بر اثر رسوب سنگ‌های آهکی به خاطر حرارت زیاد و فشار سهمگین در دراز مدت به وجود می‌آید. حرارت و فشار باعث دگرگون شدن بافت و ساختار سنگ‌های آهکی شده و این سنگ‌ها به سنگ مرمریت تبدیل می‌شوند. وزن سنگ‌های آهکی دگرگونی مثل مرمریت از سنگ‌های آهکی بیشتر است. با این حال مرمریت جزو سنگ‌های فوق سخت به حساب نمی‌آید و برعکس در رده سنگ‌های نرم بر دسته بندی می‌شود. سنگ‌های دگرگونی و غیر دگرگونی که قابلیت صیقل خوردن خوبی دارند و جلا پذیر هستند را سنگ‌های نرم می‌گویند. معمولاً ظاهر سنگ مرمریت روشن است و دارای رنگ‌های سفید و شیری هستند و عموماً مارگه دارند.



NEW DESIGN
EXCELLENT QUALITY
BEAUTY



**NEW DESIGN
EXCELLENT QUALITY
BEAUTY**

WWW.BEHSAZAN.COM



به‌سازان
BEHSAZAN

**NEW DESIGN
EXCELLENT QUALITY
BEAUTY**



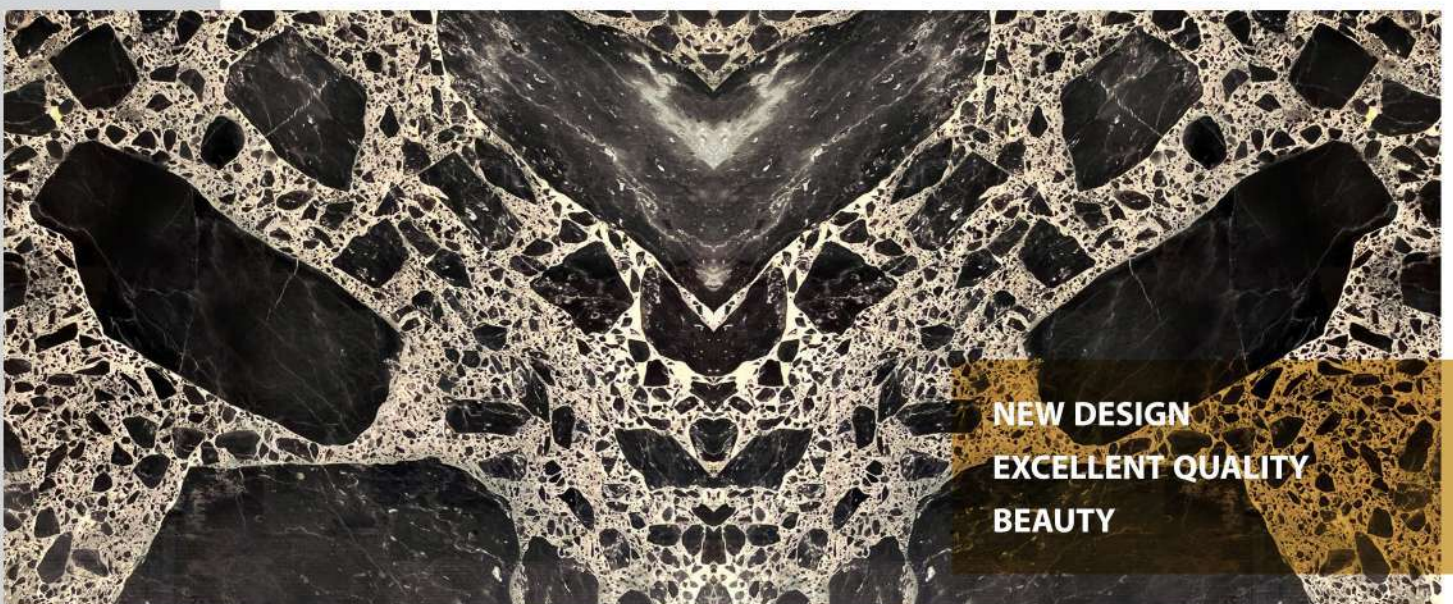
3D Black Granite

گرانیت تریدی بلک



Golden Black Granite

گرانیت گلدن بلک



Galaxy Marshall Granite

گرانیت گلکسی مارشال



Diplomat Marble

مرمریت دیپلمات



Najaf Abad Marble

مرمریت



President Marble

مرمریت پرزیدنت



Persian Marble

مرمریت پرشین



Dehbid Marble

مرمریت ده بید

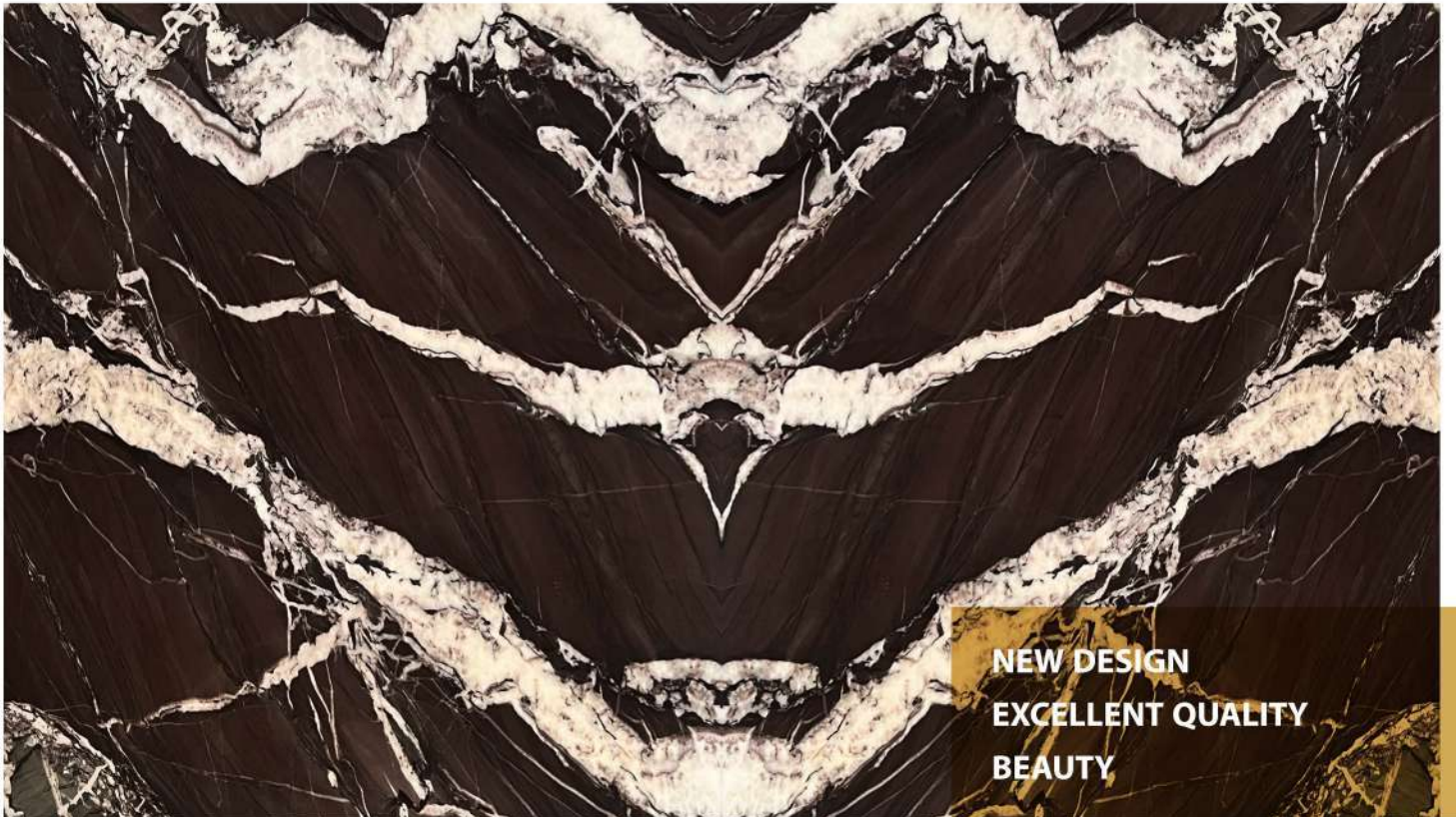
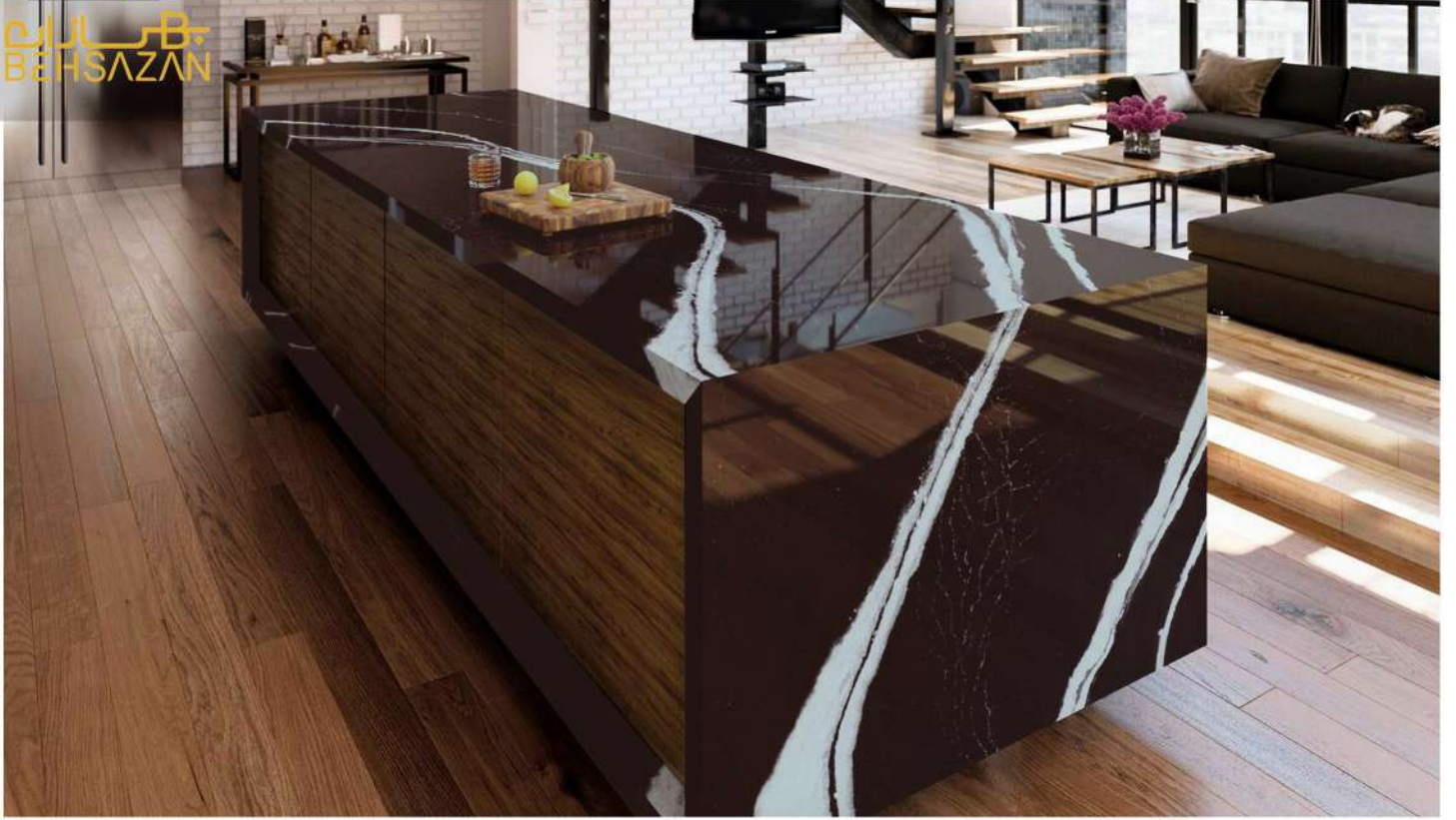


Spider Marble

مرمریت اسپایدر



بهرسازان
BEHSAZAN



NEW DESIGN
EXCELLENT QUALITY
BEAUTY

Majestic Rose Marble

مرمریت مجستیک رز



سنگ چینی یا کریستال

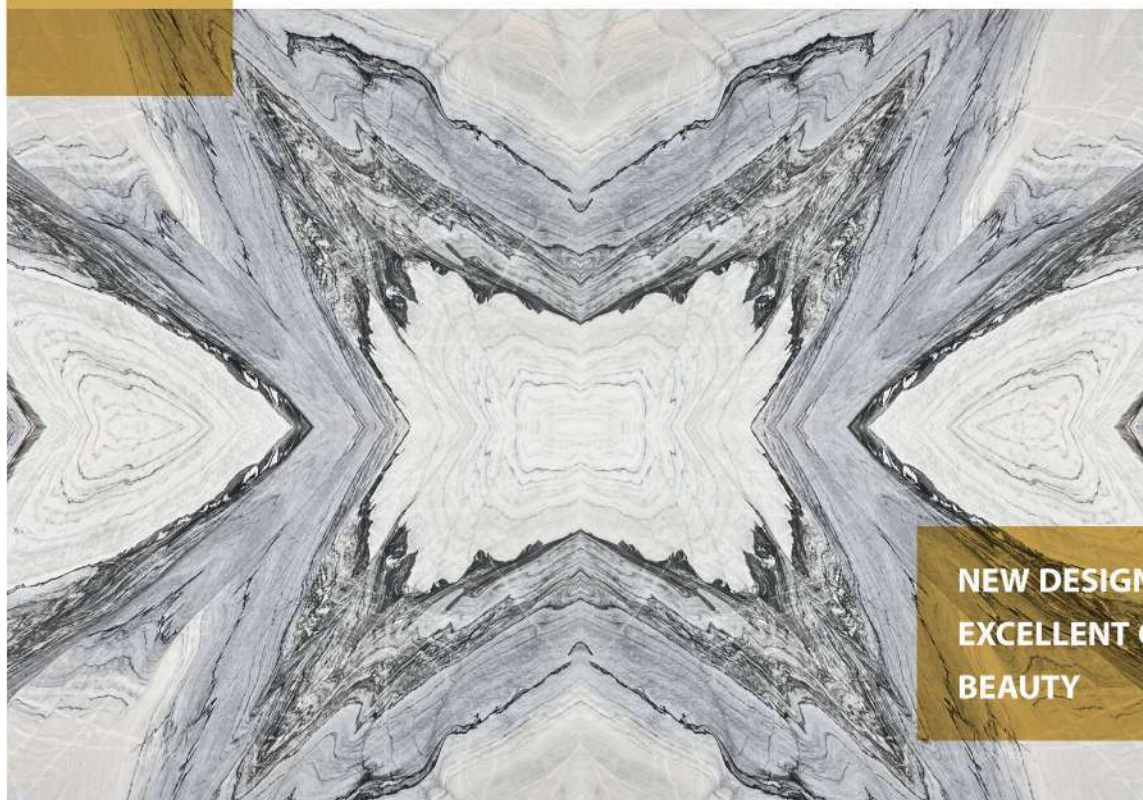
سنگ کریستال یا عامیانه آن سنگ چینی، توده سنگهای آهکی یا دولومیتی هستند که در اثر عوامل درونی، نظیر درجه حرارت و فشار، دوباره متبلور شده اند و از این رو جزء سنگهای دگرگون به شمار می روند.

در واقع سنگ چینی از خانواده سنگهای مرمریت می باشند که در نقاط مختلف از نظر میزان دگرگونی و بعضی ترکیبات شیمیایی متفاوت هستند. سنگ چینی اغلب دارای بلورهای درشت است. این بلورهای درشت وجه تمایز سنگ چینی با سنگهای کربناتی رسوبی است.

گاهی اوقات در مورد سنگ چینی یا سنگ کریستال تصور اشتباهی بوجود می آید که این سنگ از چین وارد شده است. این نوع سنگ محصول معادن خود ایران است که در دسته هایی نظیر سنگ چینی الیگودرز، سنگ کریستال ابری، سنگ سیرجان و... دسته بندی می شوند.

سنگ چینی اغلب دارای بلورهای درشت سفید و یا خاکستری روشن تا کرم هستند. کانی اصلی تسکیل دهنده آنها کلسیت می باشد ولی در برخی از آنها نیز کوارتز وجود دارد که با افزایش آن میزان سختی سنگ زیادتر می شود.

سنگ چینی در دو دهه اخیر در ایران مصطلح شده و احتمالاً به آن جهت چینی گفته اند که در ضخامت های کم (حدود دو سانتیمتر) در مقابل ضربه صدای چینی می دهد. سنگ چینی دارای تنوع رنگ پایینی می باشند و معمولاً به رنگ سفید و یازنگ سفید باهاله یارگه های زرد می باشد.



NEW DESIGN
EXCELLENT QUALITY
BEAUTY



Panda Crystal

چینی پاندایی



Laybid Crystal

چینی لایبید



Simon Crystal

چینی سایمان



Black Ocean Crystal

چینی بلک اوشن



Ocean Crystal

چینی اقیانوس



Persian Scato Crystal چینی پرشین اسکاتو



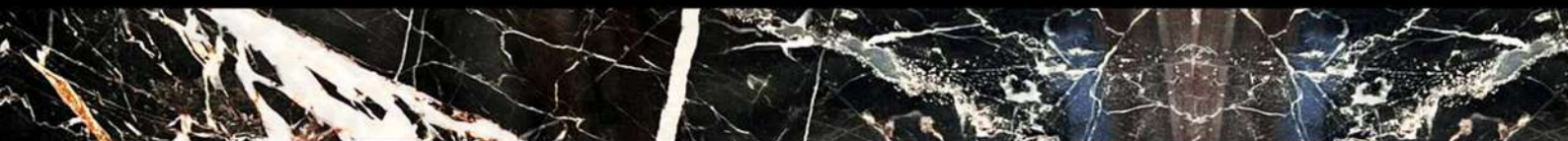
**NEW DESIGN
EXCELLENT QUALITY
BEAUTY**



دستگاه مولتی وایر
Multiwire Device



NEW DESIGN
EXCELLENT QUALITY
BEAUTY



📍 آدرس کارخانه : اصفهان شهرک
صنعتی محمود آباد خیابان بیست
کارخانه بهسازان سنگ میرزایی

☎ 09131007903

☎ 09133697339

☎ 09136096906



BEHSAZAN